

Aktionshaus Solendo

Wohnnutzfläche EG + OG:
ca. 169 m²

Neu:
Jetzt als
40 EE



Abbildung enthält Sonderleistungen

Aktionspreis

inkl. MwSt

€ 385.200,-

inkl.
Bodenplatte



40 EE

Effizienzhaus

- ✓ 36,5er Außenwände Porenbeton Lambda 0,7
- ✓ 3-Scheibenisolierverglasung mit U-Wert 0,5
- ✓ Erdwärmepumpe mit Tiefenbohrungen und 300 l Warmwasserspeicher
- ✓ Blower-Door-Test
- ✓ Fußbodenheizung im EG und OG
- ✓ KfW 40+ erreichen Sie bei Einbau einer PV-Anlage inkl. Batteriespeicher (SL)
- ✓ Leistung des KfW-Sachverständigen

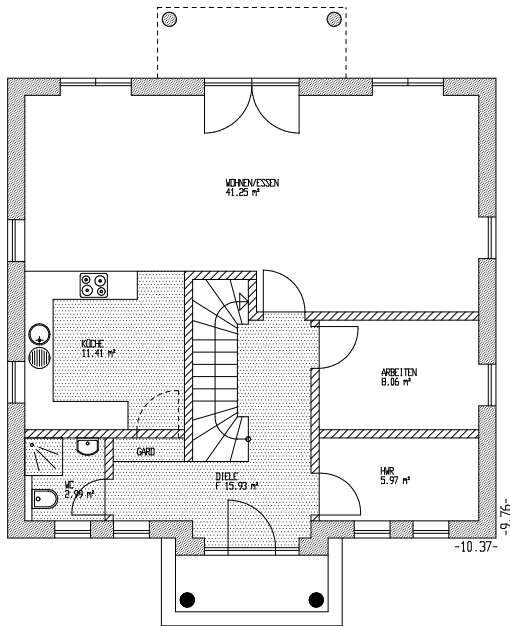


ARGE-HAUS

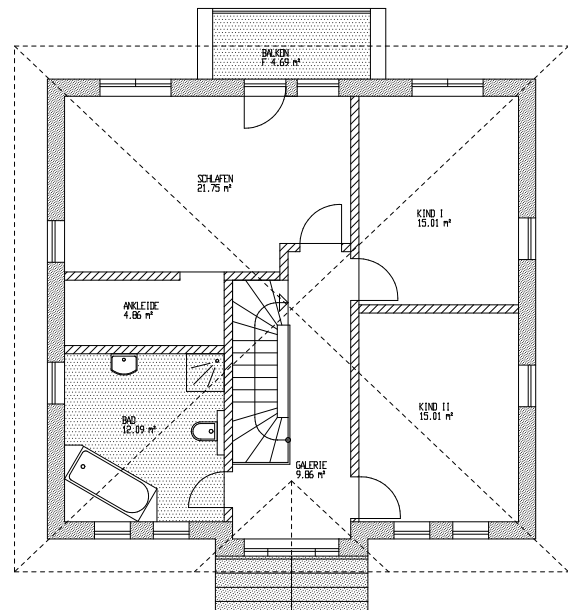
...baut Ihr Traumhaus!

www.arge-haus-berlin.de

Aktionshaus Solendo



Erdgeschoss: Wohnnutzfläche ca. 86 m²



Obergeschoss: Wohnnutzfläche ca. 83 m² (inkl. Balkon)

Ausstattungsstandard

- Massive und werthaltige Bauweise – Stein auf Stein mit 36,5 cm Porenbeton, Kalksandsteininnenwände EG/OG
- Auf der Terrassenseite: überdachter Terrassenbereich mit darüber liegendem Balkon mit Bangkirai-Holzbelag
- Großzügiger Eingangsbereich mit:
 - Erkervorsprung im EG/OG
 - Gefliestes Hauseingangspodest mit zusätzlicher Stufe und Tympanon auf Rundsäulen
 - Spitzgiebel im Dachbereich
- Dacheindeckung mit engobierten Tondachziegeln
- Hochwertige Alu-Haustüranlage mit Seitenelementen
- Handtuchheizkörper im OG, ebenerdige Dusche mit Bodeneinlauf im EG & OG, hochwertige Sanitärobjekte, Fliesenwert von 35 €/m²
- Fliesen im Dielenbereich mit 35 €/m²
- Kat 7 Netzwerkverkabelung

Inklusivleistungen

Als Generalunternehmer mit Rohbau, Architekten und Bauleitung aus eigener und zuverlässiger Hand bieten wir Ihnen:

- Architektenleistung einschließlich Bauantrag und Statik
- Individuelle Planungsänderung und Grundrissänderungen
- Erdarbeiten bei Bau mit Bodenplatte; Erdaushub und Wiederverfüllung bei Unterkellerung
- Ausführungsplanung 1:50
- Energieausweis
- Heizlastberechnung

Unsere Sicherheiten für Sie

- Festpreisgarantie
- Bauzeitgarantie
- Vertragserfüllungsbürgschaft
- Zahlung nach Baufortschritt

Weitere Informationen

Auf unserer Internetseite finden Sie ebenfalls: eine Referenzgalerie, Hinweise zu kostenlosen Katalogbestellungen sowie zu unseren regelmäßigen Hausbesichtigungen.

Rufen Sie uns gerne an und vereinbaren einen Termin für eine Beratung oder eine Besichtigung im Musterhaus.

Ihr Kontakt

Tel. 03342 / 20 86 71
info@argehausgmbh.de

Hauptunternehmenssitz
15366 Hoppegarten | Hönower Weg 8

Musterhaus Falkensee
14612 Falkensee | Seepromenade 45



ARGE-HAUS
...baut Ihr Traumhaus!