



Fast wie im Urlaub

Der große Esstisch steht im Erker. Von hier aus können die Bewohner direkt ins Freie auf den Beachvolleyballplatz und an den See gelangen.



Bei einer Fahrradtour im Berliner Umland entflammte bei der Familie der Wunsch, in dieser Gegend zu wohnen. Zwei Jahre später erwarb sie dieses traumhafte Seegrundstück. Das neue Haus orientiert sich an den Strandhausvillen, wie sie

von der Ostsee bekannt sind. Von allen Etagen ist ein unverstellter Seeblick möglich. Das Zuhause der Familie erstreckt sich über drei Ebenen. Der Eingangsbereich befindet sich im Erdgeschoss. Geradeaus geht es in einen „Allroom“, wo die Hausherrn Gäste begrüßen, sich an einen Schreibtisch zum Arbeiten zurückziehen, musizieren oder sich einfach treffen können. Auf der rechten Seite erreichen sie das Elternschlafzimmer und das Elternbad. Vom Eingangsbereich aus links können die Bewohner in die Einliegerwohnung mit einer Diele, einem großen Wohn-Schlaf-Bereich inklusive Küchenzeile und einem separaten Badezimmer gelangen. Hier hat der jüngere Sohn seinen Bereich.

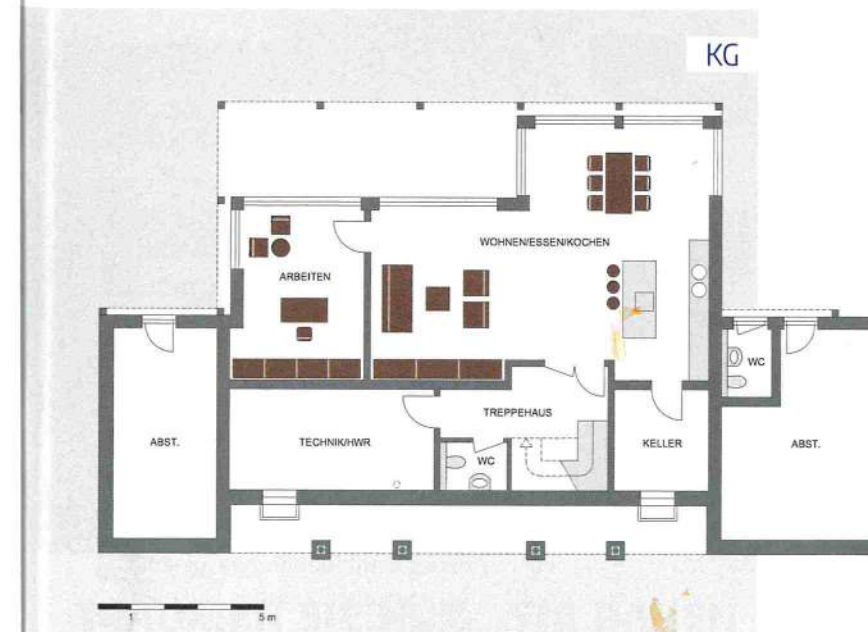
Das Untergeschoss ist der Hauptwohnbereich, der sich zum Garten und zum See hin öffnet. Der offene Wohn-, Ess- und Kochbereich ist mit direkt angeschlossener Backup-Küche und Vorratskammer ausgestattet. Im Außenbereich ist der Beachvolleyballplatz direkt vor dem Wohn- und Essbereich ein viel genutzter Ort der Freizeitgestaltung für die ganze Familie und ihre Freunde. Gleich dahinter geht es weiter zum See, zum eigenen Steg und einer Sitztreppe für den problemlosen Einstieg ins Wasser oder zum gemütlichen Sitzen. Ein weiteres Highlight ist das Penthouse im Obergeschoss. Es wird am Wochenende vom ältesten Sohn bewohnt und könnte auch als Gästewohnung dienen. ▶



Das Familienleben spielt sich im Untergeschoss im offenen Wohn-, Ess- und Kochbereich ab, aber nur wenn es draußen zu ungemütlich ist.

Villa mit Flachdach

Bauweise: massiv
Dach: Flachdach
Fassade: Putz
Abmessungen: 14,92 m x 13,38 m
Wohnfläche: 365 m² + 85 m² Nebengebäude
Jahresprimärenergiebedarf: 64,08 kWh/(m²a)
Haustechnik: Gasbrennwerttherme inkl. Zirkulationsleitungen, solare Brauchwassererwärmung, Fußbodenheizung
Preis: auf Anfrage
Hersteller: ARGE-HAUS Massivbau GmbH, Am Kreuzgraben 5, 18146 Rostock, Tel.: 03 81/81 72 73-0, www.arge-haus.de



**Wirkungsvoll
am Fenster.
Schön im Raum.**

Alle Vorteile der
DUETTE® Wabe entdecken:
duette.de | [.at](http://duette.at) | [.ch](http://duette.ch)

DUETTE®
Das Original Wabenplissees.